



Włącznik
dwustrefowy

Two zones
light switch

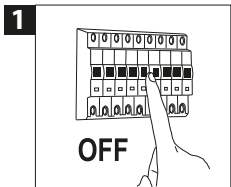
WOJ+05416



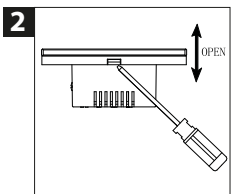
Wojnarowski Sp. z o.o., Gospodarcza 16
40-432 Katowice, Poland, Made in PRC

www.spectrumsmart.pl

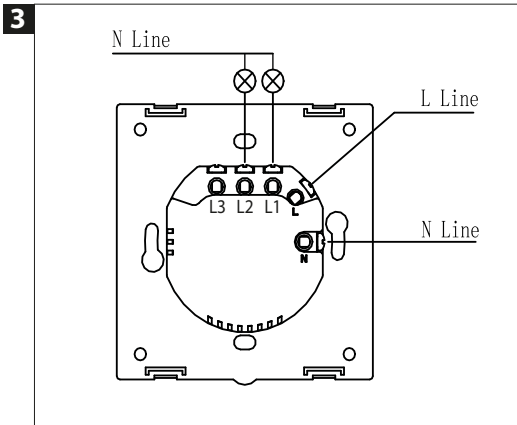
Instalacja / Installation Steps:



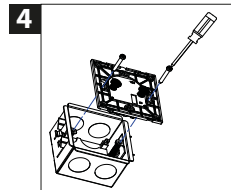
Odłącz zasilanie / Cut off power



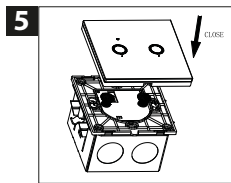
Otwórz panel / Open the panel



Odkręć śruby i podłącz przewód
Connect wire & tighten screws



Zamontuj za pomocą dwóch śrub
Fix with two screws



Założ panel, podłącz zasilanie.
Cover panel, connect the power

! Połączenie kablowe służy do podłączenia tradycyjnych żarówek. Sterowanie źródłami światła typu Smart wymagają utworzenia automatyzacji w aplikacji Spectrum SMART.
The cable connection is used to connect conventional bulbs. Controlling Smart light sources requires creating automation in the Spectrum SMART application.

BG Продуктът трябва да бъде инсталиран от квалифициран електротехник **CS** Produkt musí být nainstalován kvalifikovaným elektrikářem **DA** Produktet skal installeres af en kvalificeret elektriker **DE** Das Produkt muss von einem qualifizierten Elektriker installiert werden **EL** Το προϊόν πρέπει να εγκατασταθεί από εξειδικευμένο ηλεκτρολόγο **EN** The product must be installed by a qualified electrician **ES** El producto debe ser instalado por un electricista calificado. **ET** Toote peab paigaldama kvalifitseeritud elektrik **FI** Valtuutetun sähköasentajan on asennettava tuote **FR** Le produit doit être installé par un électricien qualifié **HR** Proizvod mora ugraditi kvalificirani električar **HU** A termékét képzett villanyszerelőnek kell telepítenie **IT** Il prodotto deve essere installato da un elettricista qualificato **LT** Gaminį turi montuoti kvalifikuotas elektrikas **LV** Izstrādājums jāuzstāda kvalificētam elektriķim **NL** Het product moet worden geïnstalleerd door een gekwalificeerde electricien **NO** Produktet må installeres av en kvalifisert elektriker **PL** Instalacja produktu musi zostać wykonana przez elektryka posiadającego odpowiednie uprawnienia. **PT** O produto deve ser instalado por um eletricista qualificado **RO** Produsul trebuie instalat de un electrician calificat **RU** Изделие должно быть установлено квалифицированным электриком **SK** Produkt musí byť inštalovaný kvalifikovaným elektrikárom **SL** Izdelek mora vgraditi usposobljen električar **SR** Производ мора да инсталира квалификован електричар **SV** Produkten måste installeras av en behörig elektriker **TR** Ürün kalifiye bir elektrik teknisyeni tarafından kurulmalıdır